



---

**Energie verde și costuri de funcționare aproape de ZERO!**

---

Calea Aurel Vlaicu 290, Arad, RO  
[www.greenparkarad.ro](http://www.greenparkarad.ro)  
0745 252 878



# Despre

Green Park Apartments este un ansamblu rezidențial proiectat pentru a răspunde cerințelor unei locuințe moderne, eficiente și durabile. Situat într-o zonă în plină dezvoltare, cu acces rapid la nodul rutier A1 și poziționat strategic pe Calea Aurel Vlaicu, complexul oferă atât conectivitate urbană, cât și intimitatea unui cadru verde bine organizat.

Ansamblul reunește 5 blocuri elegante și funcționale, fiecare cu tehnologii sustenabile integrate: pompe de căldură pentru întreg imobilul, panouri fotovoltaice, încălzire în pardoseală și sistem de iluminat inteligent Smart Home Light. Toate apartamentele sunt livrate cu finisaje premium și includ în preț un loc de parcare suprateran.

Green Park Apartments a fost gândit ca un spațiu complet, care îmbină viața urbană cu nevoia de relaxare: parc central cu alei și zonă de relaxare, pistă de alergare, spații comerciale, piscină decorativă, precum și acces facil la parcări supraterane și subterane.



# Caracteristici esențiale

Green Park Apartments este conceput pentru a răspunde cerințelor actuale ale unui stil de viață eficient și sustenabil. De la tehnologiile de construcție până la facilitățile oferite, fiecare aspect urmărește confortul locatarilor și respectul pentru mediu.

## 1. Eficiență energetică

Fiecare bloc este echipat cu pompă de căldură, panouri fotovoltaice și sisteme de iluminat inteligente Smart Home Light, care reduc consumul și optimizează confortul.

## 2. Confort termic avansat

Încălzirea și răcirea în pardoseală sunt dotări standard în toate apartamentele, contribuind la un ambient plăcut pe tot parcursul anului și la o estetică interioară fără calorifere.

## 3. Parc central & relaxare

3700 mp de spațiu verde cu alei pietonale, pistă de alergare, zonă de lounge, vegetație decorativă și piscină decorativă de 60 cm adâncime, ideală pentru relaxare în aer liber.

## 4. Parcări & facilități

Fiecare apartament beneficiază de loc de parcare suprateran, iar la parter vor fi disponibile spații comerciale utile: cafenea, farmacie și magazine de proximitate.





---

# Lifestyle

---

Încă de la intrare, Green Park Apartments oferă o atmosferă relaxantă și un ritm de viață echilibrat. Parcul central, cu alei, pistă de alergare, vegetație și zone de relaxare, completează ansamblul și contribuie la o experiență urbană prietenoasă și eficientă.





**Autogara Tabita**  
1.8 km 🚶 7 min 🚗 2 min

**Stație Tramvai Linia 1B**  
100 m 🚶 2 min

**Leisure Garden**  
1.1 km 🚶 9 min 🚗 2 min

**Flana Market**  
În interiorul complexului

**Postliceala "Theos-Speranța"**  
1.4 km 🚶 18 min 🚗 2 min

**Agora Shopping Mall**  
1.5 km 🚶 20 min 🚗 2 min

**Grădinița Nr. 16**  
2.3 km 🚶 4 min

**Școală gimnazială Nr. 6**  
2.3 km 🚶 5 min

**Kaufland**  
2.6 km 🚶 6 min

**Davima Clinic**  
2.7 km 🚶 4 min

**Liceul cu Program Sportiv**  
2.6 km 🚶 5 min

**Centrul de Lb. Germană Fokus KIDS**  
2.8 km 🚶 5 min

**Grădinița Casteldino Arad**  
3 km 🚶 5 min

**Șc. Generală Nicolae Bălcescu**  
3.5 km 🚶 6 min

**Grădinița Nr. 17**  
3.6 km 🚶 6 min

**Jysk**  
2.1 km 🚶 4 min

**Remarkt Supermarket**  
2.3 km 🚶 5 min

**Lidl**  
2.6 km 🚶 6 min

**Regina Maria**  
3 km 🚶 7 min

**Șc. Generală Aurel Vlaicu**  
2.9 km 🚶 7 min



**Green Park Apartments** este situat în zona de vest a municipiului Arad, pe **Calea Aurel Vlaicu 290**, într-un areal în plină dezvoltare, care îmbină avantajele unei infrastructuri moderne cu proximitatea față de facilități esențiale, zone de interes major și puncte importante de atracție urbană.

La doar 2 km distanță se află **Zona Industrială Arad Vest**, un pol economic important care găzduiește numeroase companii naționale și internaționale, oferind multiple oportunități de angajare.

Această localizare oferă rezidenților un echilibru ideal între viața urbană și accesul facil la locurile de muncă, instituții educaționale, centre comerciale și zone de recreere. În apropiere se află mai multe instituții de învățământ – grădinițe, școli și licee –, accesibile rapid atât pe jos, cât și cu mașina.

Zona este bine deservită comercial: **Dedeman** (1,2 km), **Brico Depot** (2 km), **Agora Shopping Mall** (1,5 km), **AFI Arad** (4,2 km) și **Atrium Mall** (4,4 km) sunt toate ușor accesibile.

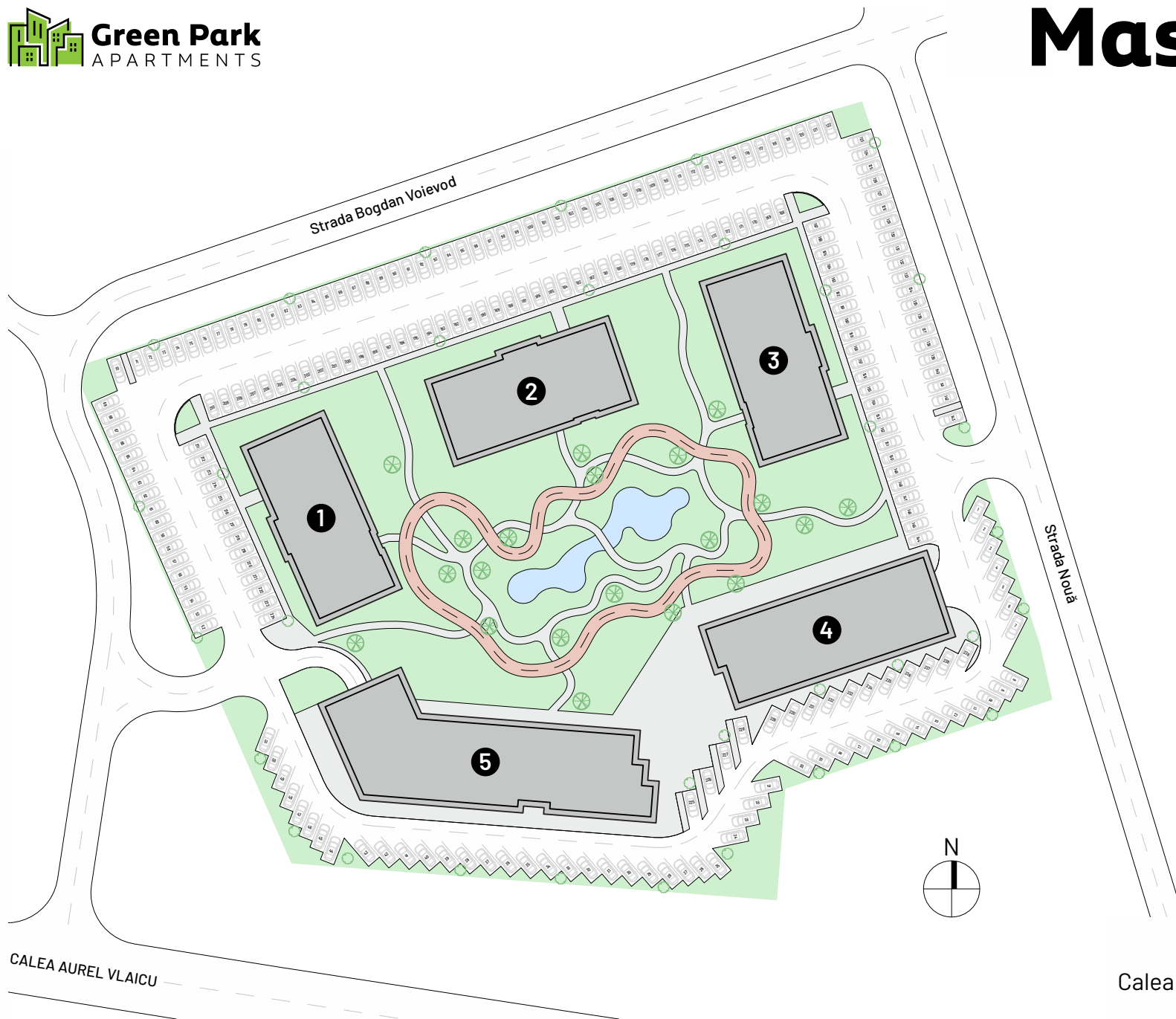
În plus, supermarketuri precum **Lidl**, **Auchan** și **Flana Market** se află în proximitate, oferind o gamă variată de opțiuni pentru cumpărături rapide. Fiind un oraș compact, majoritatea punctelor de interes din Arad pot fi atinse în doar câteva minute.

În imediata vecinătate a complexului se află **linia de tramvai 1B**, care face legătura directă cu centrul orașului și zona Podgoria, un nod important de conexiuni spre alte cartiere. De asemenea, **Autogara Tabita** se află la doar câteva minute, oferind acces la rute județene și naționale.

Pentru relaxare și activități sportive, rezidenții au la dispoziție opțiuni precum **Parcul Pădurice**, **Ștrandul Neptun**, **Smartfit Studio** și **Baza sportivă Gloria** – toate fiind printre cele mai frecventate locații pentru sport și recreere din Arad.

La nivel de conexiuni externe, apropierea de **Aeroportul Internațional Arad** (10 km) și de **Gara Arad** (4,8 km) asigură legături rapide către alte orașe din țară și din străinătate, completând avantajele unei locații echilibrate și bine conectate.

# Masterplan



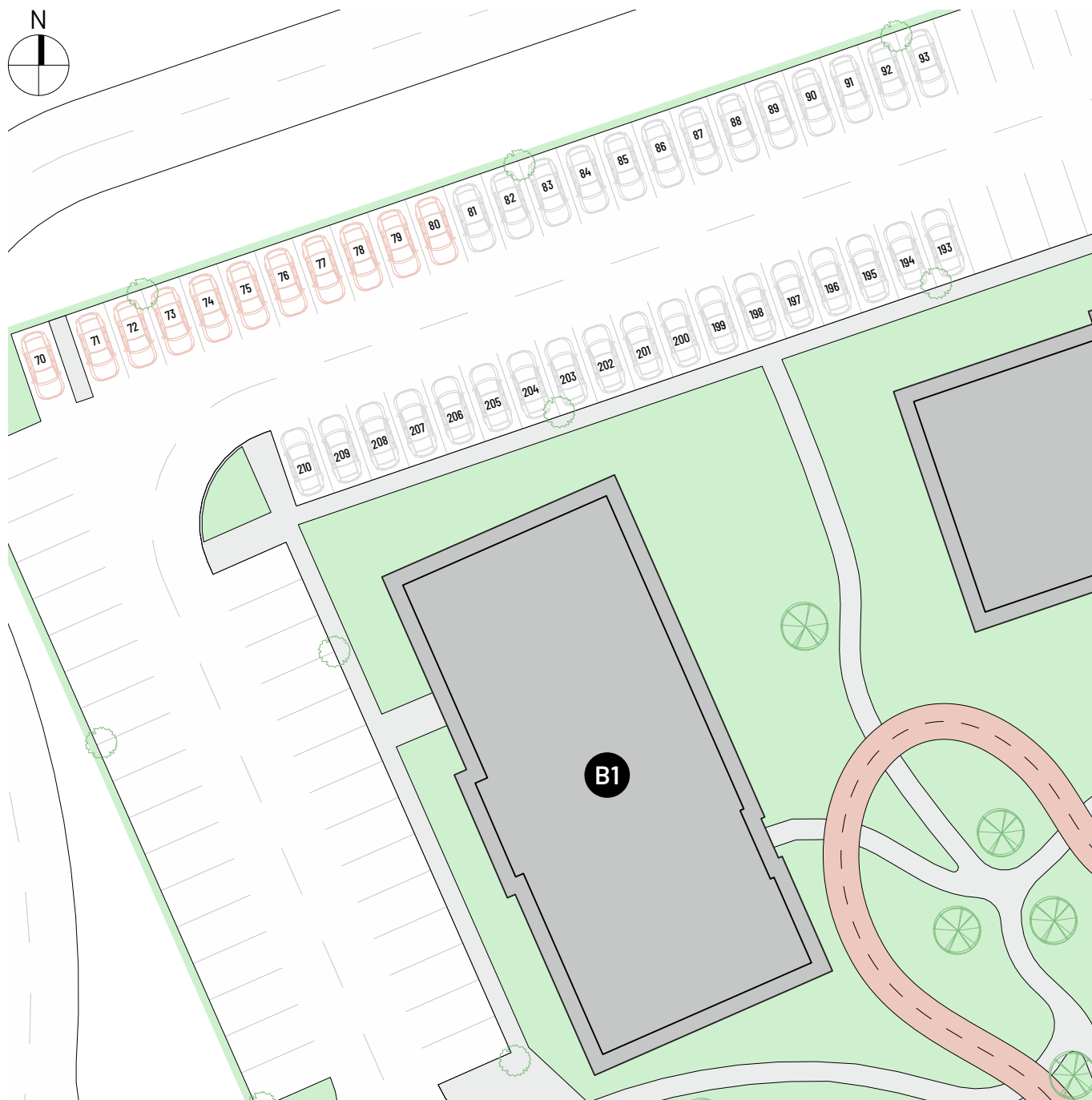
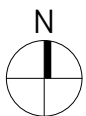
- 1** Bloc 1  
31 apartamente
- 2** Bloc 2  
31 apartamente
- 3** Bloc 3  
31 apartamente
- 4** Bloc 4  
50 apartamente
- 5** Bloc 5  
71 apartamente







# Bloc 1

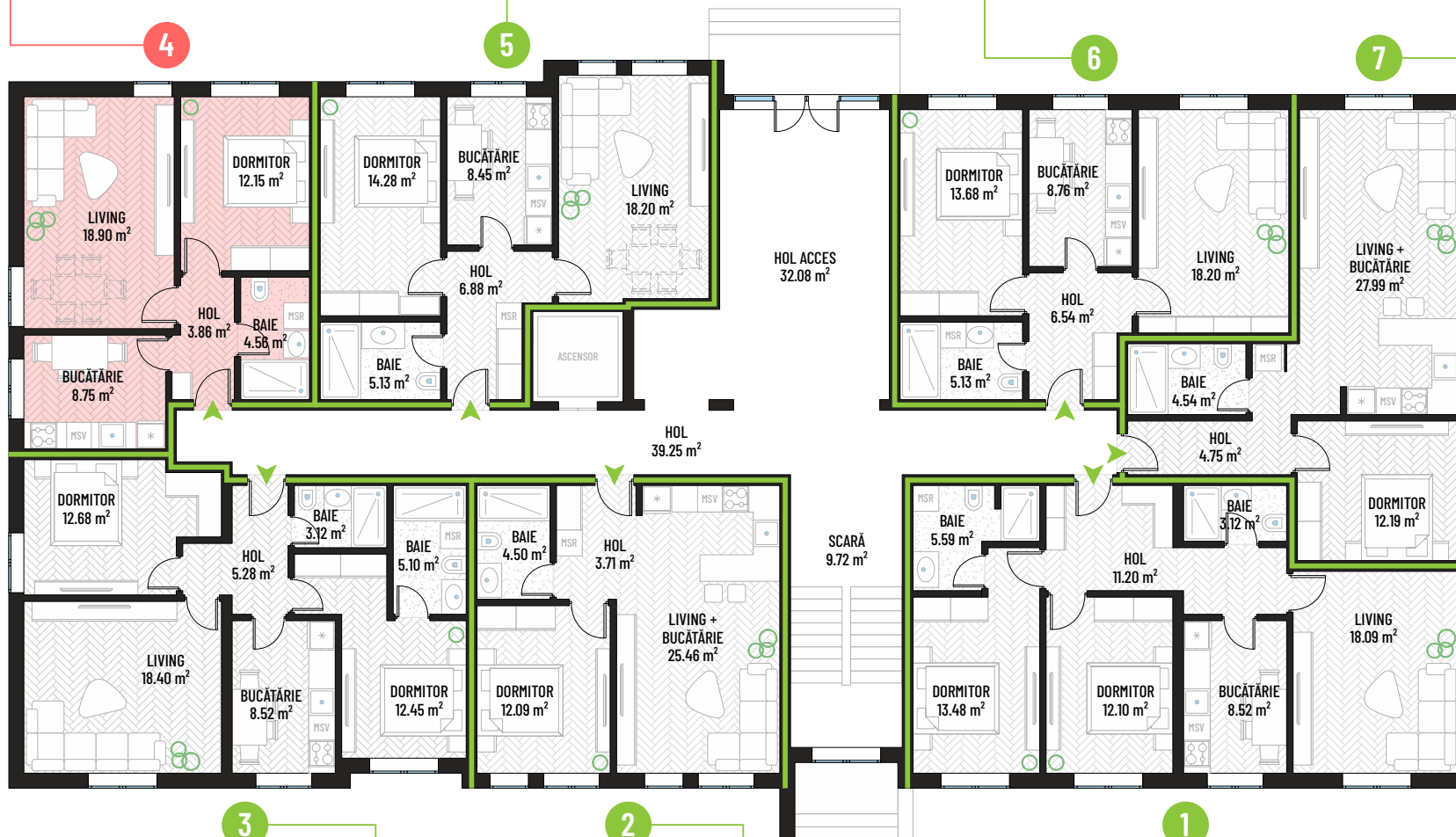


---

**DIMENSIUNI** 2.5 m x 5 m  
**LOCURI ALOCATE** 81 - 93  
193 - 210

---

**Parcări supraterrane**   
BLOC 1

**AP. CU 1 CAMERĂ TIP 5 - REZERVAT**Suprafață construită - 58.54 m<sup>2</sup>Suprafață utilă - 48.22 m<sup>2</sup>**APARTAMENT CU 2 CAMERE TIP 1**Suprafață construită - 68.18 m<sup>2</sup>Suprafață utilă - 52.94 m<sup>2</sup>Preț - **102.492 €**, TVA incl.**APARTAMENT CU 2 CAMERE TIP 2**Suprafață construită - 61.75 m<sup>2</sup>Suprafață utilă - 52.31 m<sup>2</sup>Preț - **101.272 €**, TVA incl.**APARTAMENT CU 1 CAMERĂ TIP 2**Suprafață construită - 59.02 m<sup>2</sup>Suprafață utilă - 49.47 m<sup>2</sup>Preț - **95.774 €**, TVA incl.**APARTAMENT CU 3 CAMERE TIP 2**Suprafață construită - 79.91 m<sup>2</sup>Suprafață utilă - 65.55 m<sup>2</sup>Preț - **126.905 €**, TVA incl.**APARTAMENT CU 1 CAMERĂ TIP 1**Suprafață construită - 54.28 m<sup>2</sup>Suprafață utilă - 45.76 m<sup>2</sup>Preț - **88.591 €**, TVA incl.**APARTAMENT CU 3 CAMERE TIP 1**Suprafață construită - 87.68 m<sup>2</sup>Suprafață utilă - 72.10 m<sup>2</sup>Preț - **139.586 €**, TVA incl.

**APARTAMENT CU 1 CAMERĂ TIP 6**

Suprafață construită - 58.54 m<sup>2</sup>  
 Suprafață utilă - 48.22 m<sup>2</sup>  
 Suprafață utilă + balcon - 53.02 m<sup>2</sup>  
 Preț - **102.647 €**, TVA incl.

**AP. CU 2 CAMERE TIP 3 - VÂNDUT**

Suprafață construită - 68.18 m<sup>2</sup>  
 Suprafață utilă - 52.94 m<sup>2</sup>  
 Suprafață utilă + balcon - 57.14 m<sup>2</sup>

**GARSONIERĂ TIP 1 - REZERVAT**

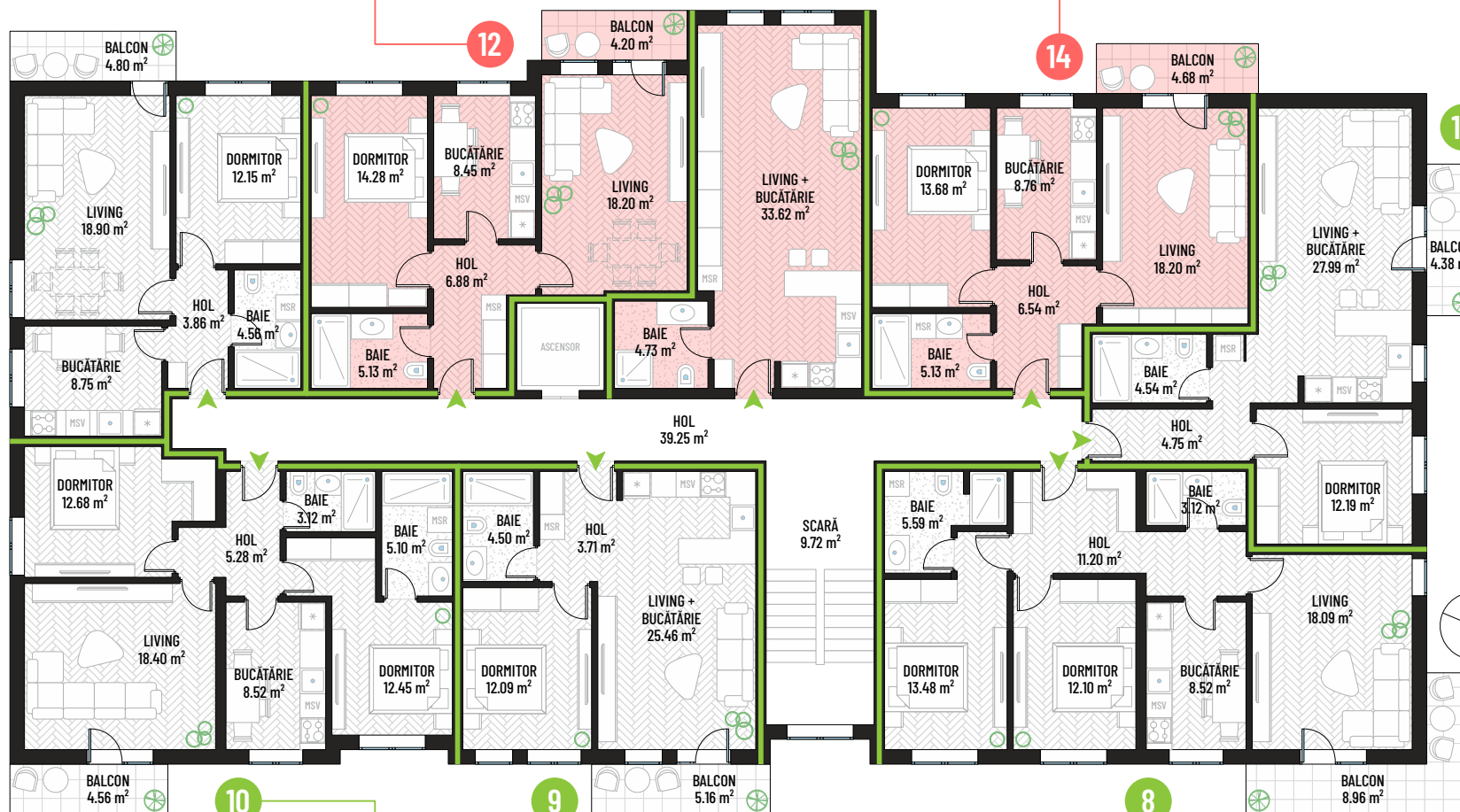
Suprafață construită - 44.82 m<sup>2</sup>  
 Suprafață utilă - 38.52 m<sup>2</sup>

**AP. CU 2 CAMERE TIP 4 - VÂNDUT**

Suprafață construită - 61.75 m<sup>2</sup>  
 Suprafață utilă - 52.31 m<sup>2</sup>  
 Suprafață utilă + balcon - 56.99 m<sup>2</sup>

**APARTAMENT CU 1 CAMERĂ TIP 4**

Suprafață construită - 59.02 m<sup>2</sup>  
 Suprafață utilă - 49.47 m<sup>2</sup>  
 Suprafață utilă + balcon - 53.85 m<sup>2</sup>  
 Preț - **104.254 €**, TVA incl.

**APARTAMENT CU 3 CAMERE TIP 4**

Suprafață construită - 79.91 m<sup>2</sup>  
 Suprafață utilă - 65.55 m<sup>2</sup>  
 Suprafață utilă + balcon - 70.11 m<sup>2</sup>  
 Preț - **135.733 €**, TVA incl.

**APARTAMENT CU 1 CAMERĂ TIP 3**

Suprafață construită - 54.28 m<sup>2</sup>  
 Suprafață utilă - 45.76 m<sup>2</sup>  
 Suprafață utilă + balcon - 50.92 m<sup>2</sup>  
 Preț - **98.581 €**, TVA incl.

**APARTAMENT CU 3 CAMERE TIP 3**

Suprafață construită - 87.68 m<sup>2</sup>  
 Suprafață utilă - 72.10 m<sup>2</sup>  
 Suprafață utilă + balcon - 81.06 m<sup>2</sup>  
 Preț - **156.932 €**, TVA incl.

**APARTAMENT CU 1 CAMERĂ TIP 6**

Suprafață construită - 58.54 m<sup>2</sup>  
 Suprafață utilă - 48.22 m<sup>2</sup>  
 Suprafață utilă + balcon - 53.02 m<sup>2</sup>  
 Preț - **102.647 €**, TVA incl.

**APARTAMENT CU 2 CAMERE TIP 3**

Suprafață construită - 68.18 m<sup>2</sup>  
 Suprafață utilă - 52.94 m<sup>2</sup>  
 Suprafață utilă + balcon - 57.14 m<sup>2</sup>  
 Preț - **110.623 €**, TVA incl.

**GARSONIERĂ TIP 1**

Suprafață construită - 44.82 m<sup>2</sup>  
 Suprafață utilă - 38.52 m<sup>2</sup>  
 Preț - **74.575 €**, TVA incl.

**APARTAMENT CU 2 CAMERE TIP 4**

Suprafață construită - 61.75 m<sup>2</sup>  
 Suprafață utilă - 52.31 m<sup>2</sup>  
 Suprafață utilă + balcon - 56.99 m<sup>2</sup>  
 Preț - **110.333 €**, TVA incl.

**APARTAMENT CU 1 CAMERĂ TIP 4**

Suprafață construită - 59.02 m<sup>2</sup>  
 Suprafață utilă - 49.47 m<sup>2</sup>  
 Suprafață utilă + balcon - 53.85 m<sup>2</sup>  
 Preț - **104.254 €**, TVA incl.

**AP. CU 3 CAMERE TIP 4 - REZERVAT**

Suprafață construită - 79.91 m<sup>2</sup>  
 Suprafață utilă - 65.55 m<sup>2</sup>  
 Suprafață utilă + balcon - 70.11 m<sup>2</sup>

**AP. CU 1 CAMERĂ TIP 3 - VÂNDUT**

Suprafață construită - 54.28 m<sup>2</sup>  
 Suprafață utilă - 45.76 m<sup>2</sup>  
 Suprafață utilă + balcon - 50.92 m<sup>2</sup>

**APARTAMENT CU 3 CAMERE TIP 3**

Suprafață construită - 87.68 m<sup>2</sup>  
 Suprafață utilă - 72.10 m<sup>2</sup>  
 Suprafață utilă + balcon - 81.06 m<sup>2</sup>  
 Preț - **156.932 €**, TVA incl.

**APARTAMENT CU 1 CAMERĂ TIP 6**

Suprafață construită - 58.54 m<sup>2</sup>  
 Suprafață utilă - 48.22 m<sup>2</sup>  
 Suprafață utilă + balcon - 53.02 m<sup>2</sup>  
 Preț - **102.647 €**, TVA incl.

**APARTAMENT CU 2 CAMERE TIP 3**

Suprafață construită - 68.18 m<sup>2</sup>  
 Suprafață utilă - 52.94 m<sup>2</sup>  
 Suprafață utilă + balcon - 57.14 m<sup>2</sup>  
 Preț - **110.623 €**, TVA incl.

**GARSONIERĂ TIP 1**

Suprafață construită - 44.82 m<sup>2</sup>  
 Suprafață utilă - 38.52 m<sup>2</sup>  
 Preț - **74.575 €**, TVA incl.

**APARTAMENT CU 2 CAMERE TIP 4**

Suprafață construită - 61.75 m<sup>2</sup>  
 Suprafață utilă - 52.31 m<sup>2</sup>  
 Suprafață utilă + balcon - 56.99 m<sup>2</sup>  
 Preț - **110.333 €**, TVA incl.

**APARTAMENT CU 1 CAMERĂ TIP 4**

Suprafață construită - 59.02 m<sup>2</sup>  
 Suprafață utilă - 49.47 m<sup>2</sup>  
 Suprafață utilă + balcon - 53.85 m<sup>2</sup>  
 Preț - **104.254 €**, TVA incl.

**APARTAMENT CU 3 CAMERE TIP 4**

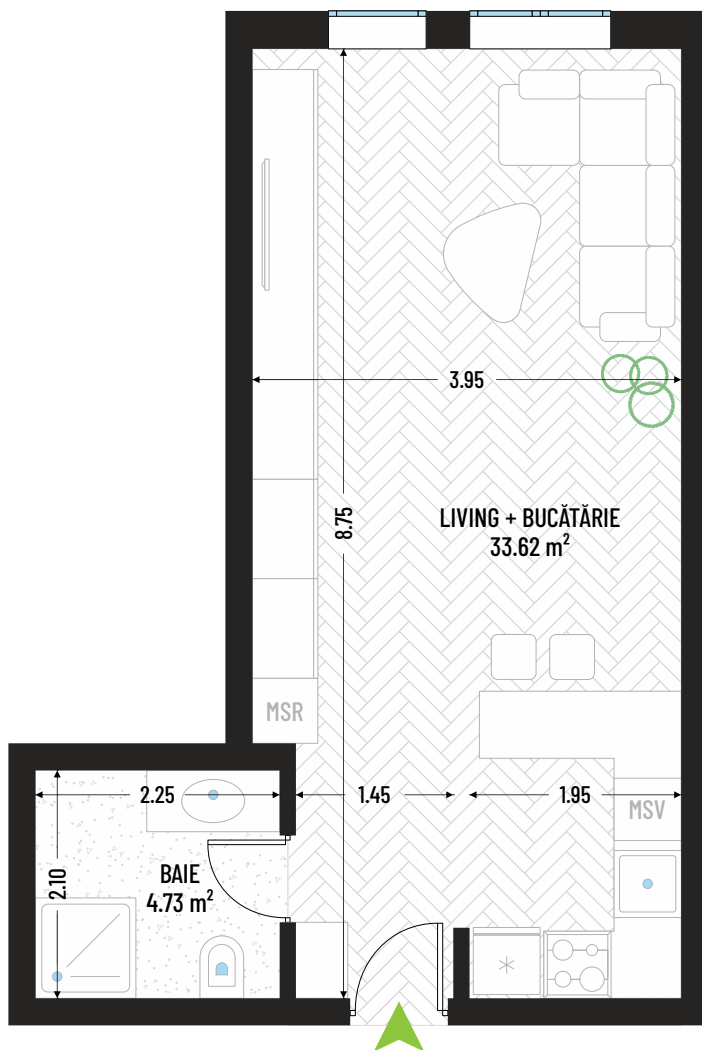
Suprafață construită - 79.91 m<sup>2</sup>  
 Suprafață utilă - 65.55 m<sup>2</sup>  
 Suprafață utilă + balcon - 70.11 m<sup>2</sup>  
 Preț - **135.733 €**, TVA incl.

**APARTAMENT CU 1 CAMERĂ TIP 3**

Suprafață construită - 54.28 m<sup>2</sup>  
 Suprafață utilă - 45.76 m<sup>2</sup>  
 Suprafață utilă + balcon - 50.92 m<sup>2</sup>  
 Preț - **98.581 €**, TVA incl.

**AP. CU 3 CAMERE TIP 3 - REZERVAT**

Suprafață construită - 87.68 m<sup>2</sup>  
 Suprafață utilă - 72.10 m<sup>2</sup>  
 Suprafață utilă + balcon - 81.06 m<sup>2</sup>

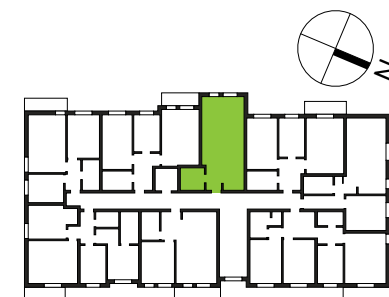


LIVING + BUCĂTĂRIE	33.62 m <sup>2</sup>
BAIE	4.73 m <sup>2</sup>

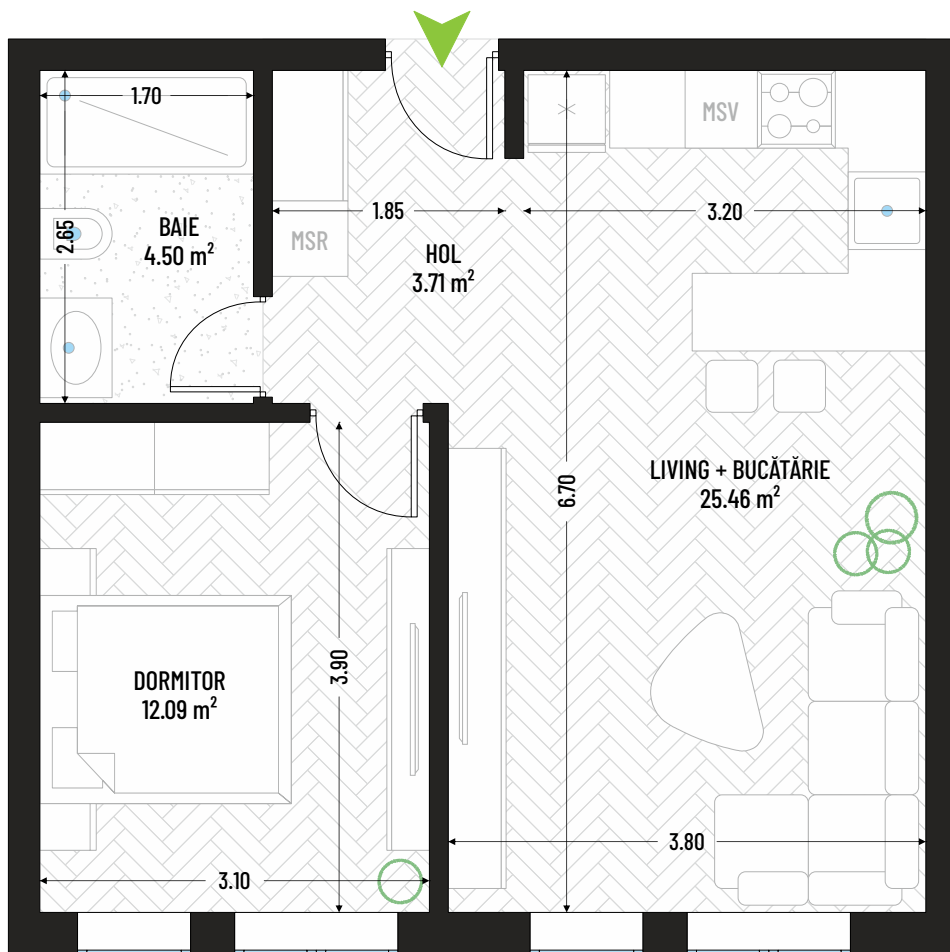
S. CONSTRUITĂ	44.82 m <sup>2</sup>
S. UTILĂ	38.52 m <sup>2</sup>

ETAJ 1	Nr. 13 / REZERVAT
ETAJ 2	Nr. 21
ETAJ 3	Nr. 29

PREȚ 74.575 €, TVA incl.



\*Acest material de prezentare are caracter informativ și poate suferi modificări nesemnificative.

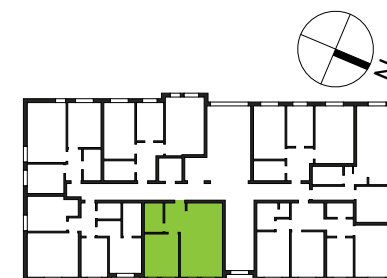


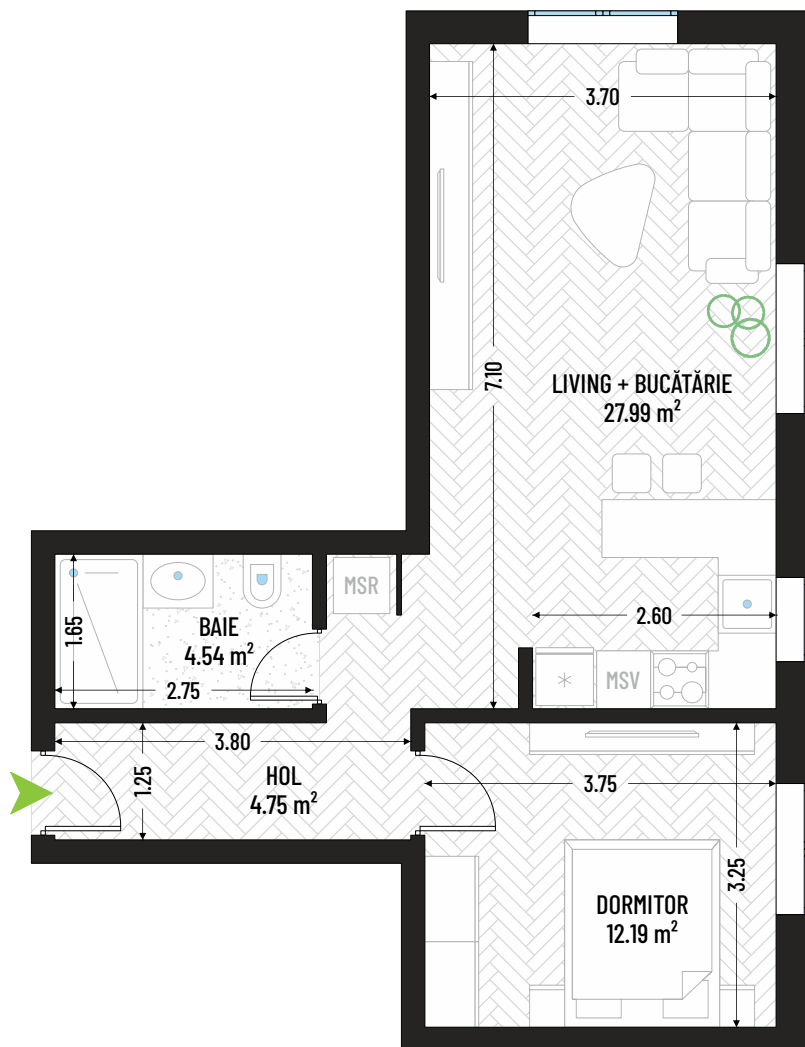
LIVING + BUCĂTĂRIE	25.46 m <sup>2</sup>
DORMITOR	12.09 m <sup>2</sup>
BAIE	4.50 m <sup>2</sup>
HOL	3.71 m <sup>2</sup>

S. CONSTRUITĂ	54.28 m <sup>2</sup>
S. UTILĂ	45.76 m <sup>2</sup>

PARTER Nr. 2

PREȚ 88.591 €, TVA incl.



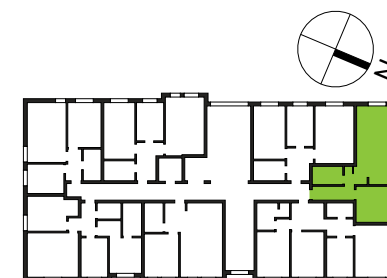


LIVING + BUCĂTĂRIE	27.99 m <sup>2</sup>
DORMITOR	12.19 m <sup>2</sup>
BAIE	4.54 m <sup>2</sup>
HOL	4.75 m <sup>2</sup>

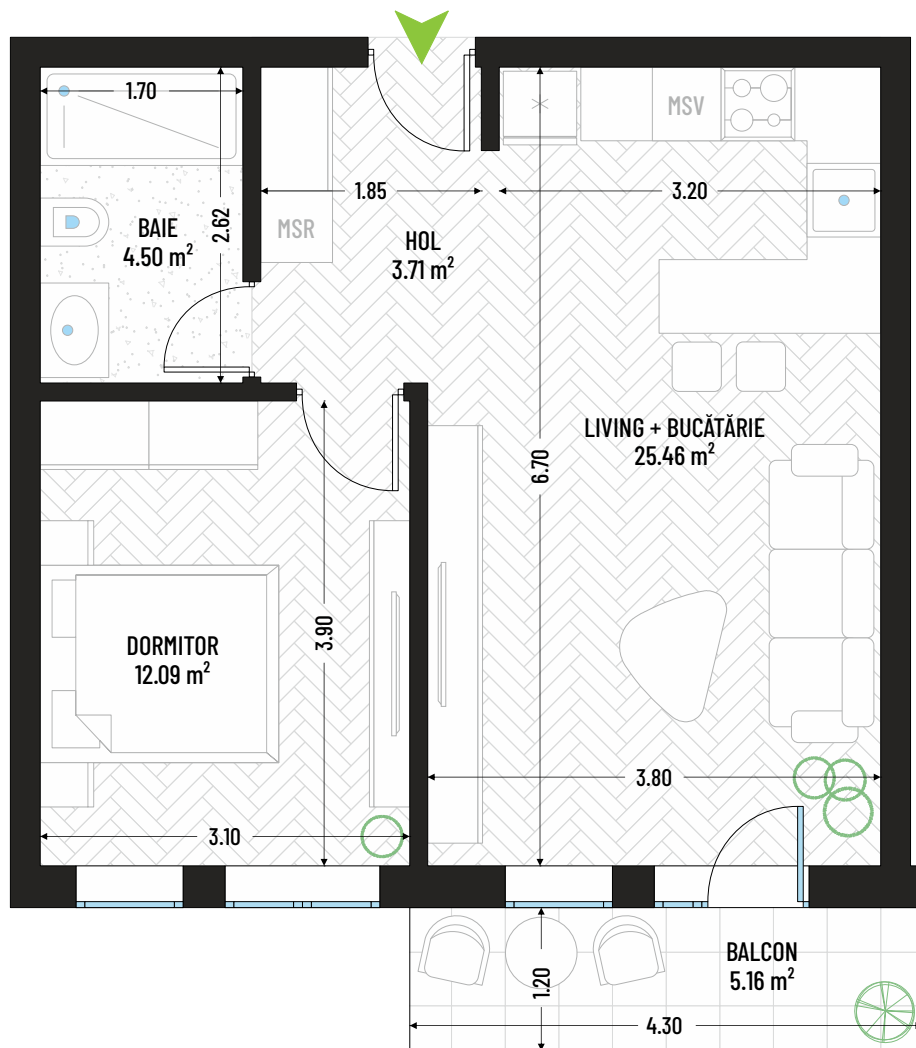
S. CONSTRUITĂ	59.02 m <sup>2</sup>
S. UTILĂ	49.47 m <sup>2</sup>

PARTER Nr. 7

PREȚ 95.774 €, TVA incl.



\*Acest material de prezentare are caracter informativ și poate suferi modificări nesemnificative.



LIVING + BUCĂTĂRIE	25.46 m <sup>2</sup>
DORMITOR	12.09 m <sup>2</sup>
BAIE	4.50 m <sup>2</sup>
HOL	3.71 m <sup>2</sup>
BALCON	5.16 m <sup>2</sup>

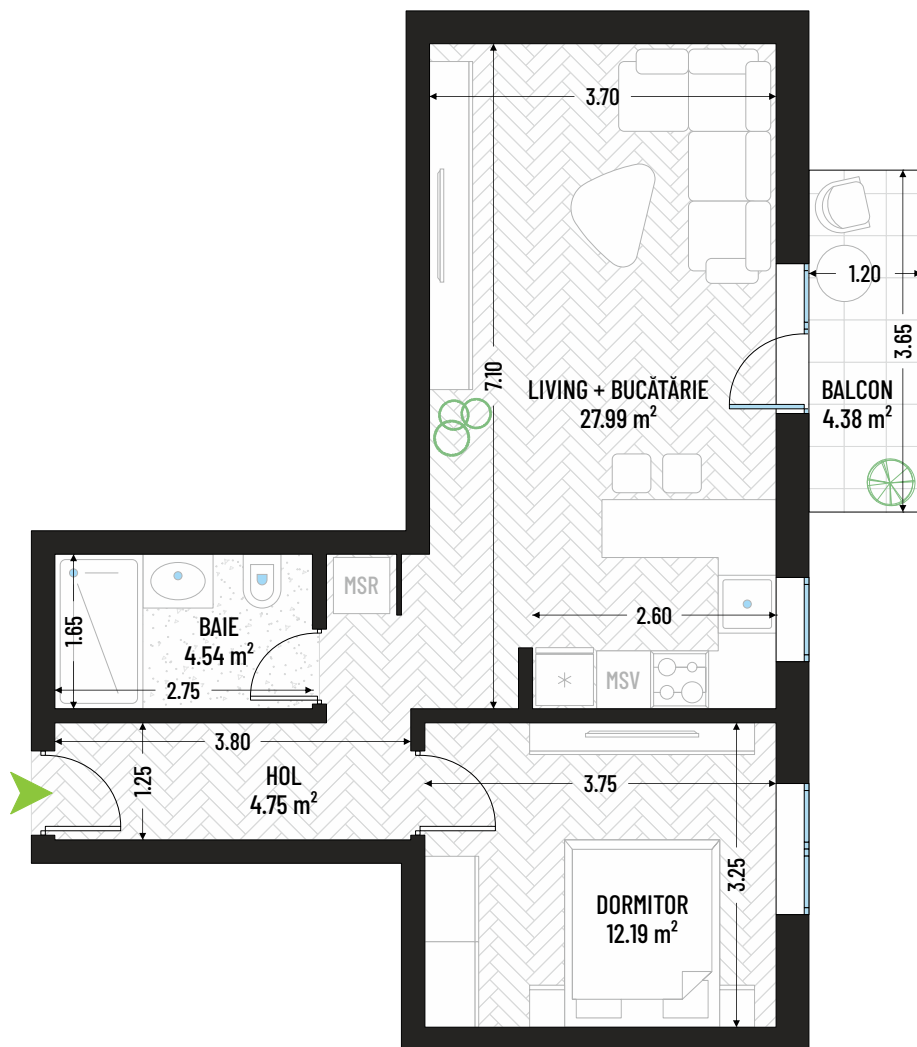
S. CONSTRUITĂ	54.28 m <sup>2</sup>
S. UTILĂ	45.76 m <sup>2</sup>
S. UTILĂ + BALCON	50.92 m <sup>2</sup>

ETAJ 1	Nr. 9
ETAJ 2	Nr. 17 / VÂNDUT
ETAJ 3	Nr. 25

PREȚ 98.581 €, TVA incl.



\*Acest material de prezentare are caracter informativ și poate suferi modificări nesemnificative.



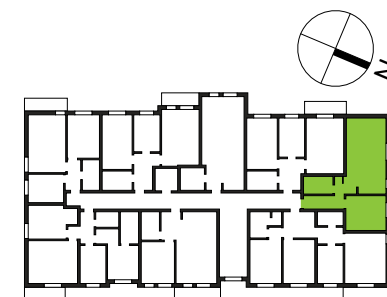
LIVING + BUCĂTĂRIE	27.99 m <sup>2</sup>
DORMITOR	12.19 m <sup>2</sup>
BAIE	4.54 m <sup>2</sup>
HOL	4.75 m <sup>2</sup>
BALCON	4.38 m <sup>2</sup>

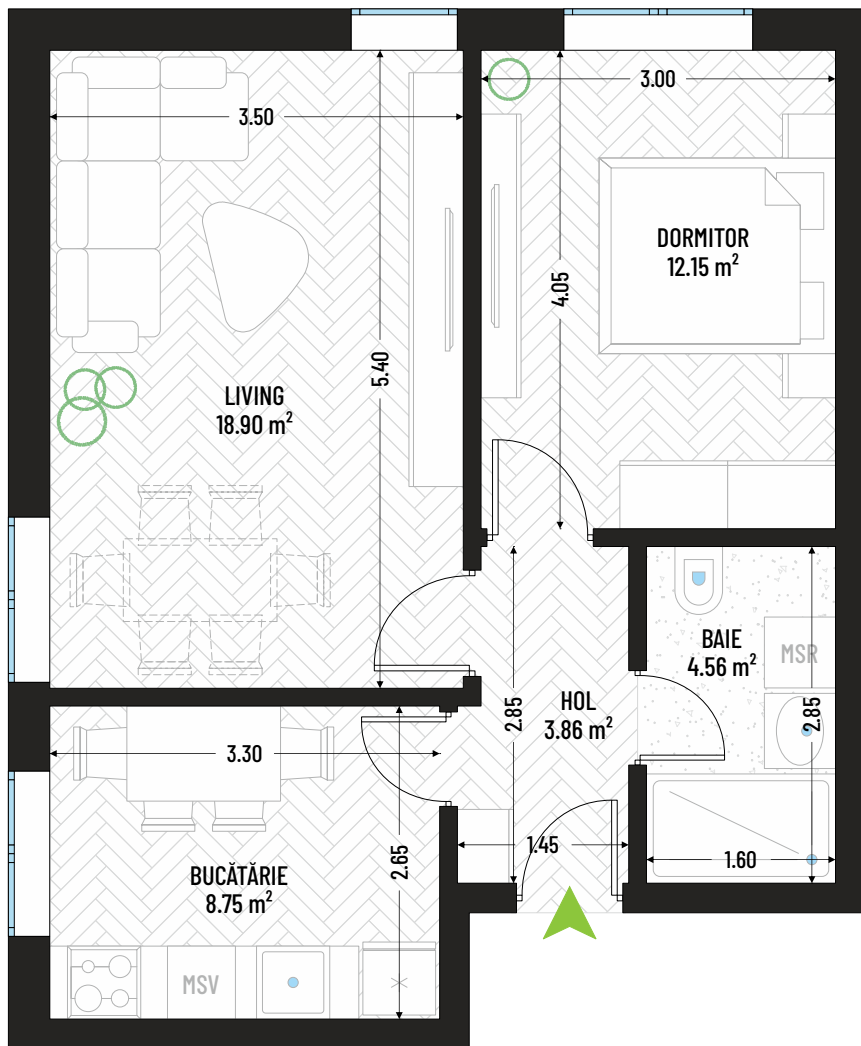
S. CONSTRUITĂ	59.02 m <sup>2</sup>
S. UTILĂ	49.47 m <sup>2</sup>
S. UTILĂ + BALCON	53.85 m <sup>2</sup>

ETAJ 1	Nr. 15
ETAJ 2	Nr. 23
ETAJ 3	Nr. 31

PREȚ 104.254 €, TVA incl.

\*Acest material de prezentare are caracter informativ și poate suferi modificări nesemnificative.





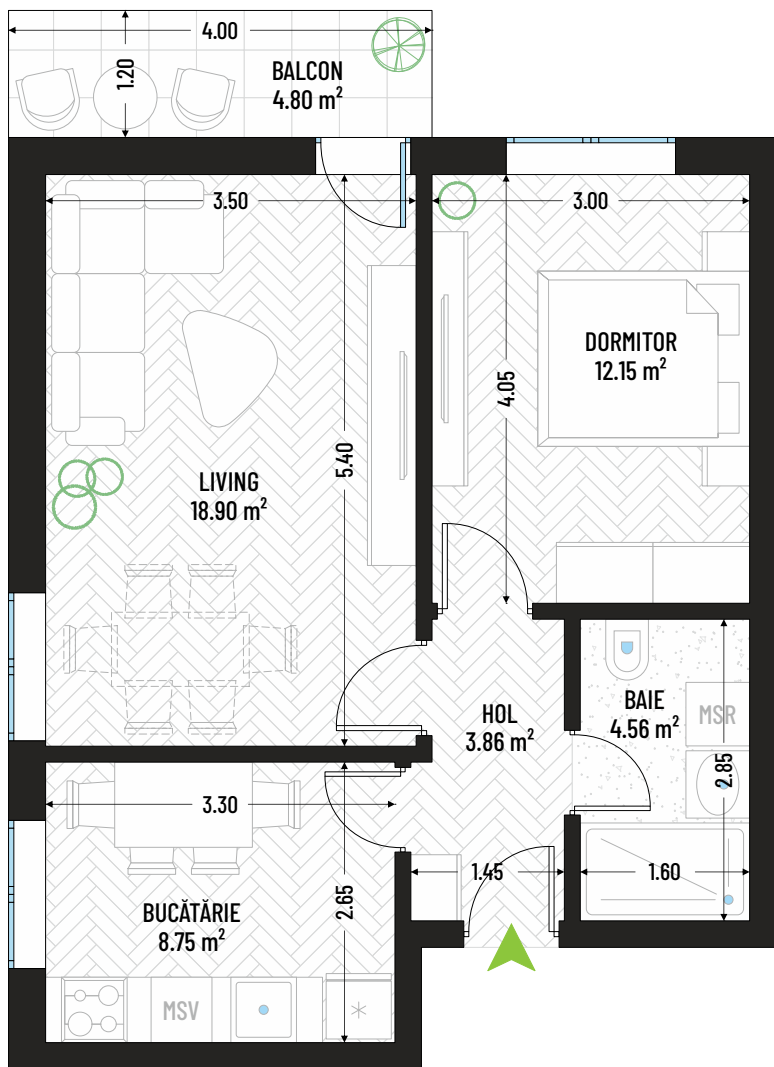
LIVING	18.90 m <sup>2</sup>
BUCĂTĂRIE	8.75 m <sup>2</sup>
DORMITOR	12.15 m <sup>2</sup>
BAIE	4.56 m <sup>2</sup>
HOL	3.86 m <sup>2</sup>

S. CONSTRUITĂ	58.54 m <sup>2</sup>
S. UTILĂ	48.22 m <sup>2</sup>

PARTER **Nr. 4 / REZERVAT**

PREȚ **93.354 €, TVA incl.**





LIVING	18.90 m <sup>2</sup>
BUCĂTĂRIE	8.75 m <sup>2</sup>
DORMITOR	12.15 m <sup>2</sup>
BAIE	4.56 m <sup>2</sup>
HOL	3.86 m <sup>2</sup>
BALCON	4.80 m <sup>2</sup>

S. CONSTRUITĂ	58.54 m <sup>2</sup>
S. UTILĂ	48.22 m <sup>2</sup>
S. UTILĂ + BALCON	53.02 m <sup>2</sup>

ETAJ 1	Nr. 11
ETAJ 2	Nr. 19
ETAJ 3	Nr. 27

PREȚ 102.647 €, TVA incl.

\*Acest material de prezentare are caracter informativ și poate suferi modificări nesemnificative.



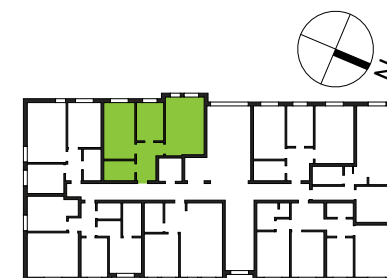


LIVING	18.20 m <sup>2</sup>
BUCĂTĂRIE	8.45 m <sup>2</sup>
DORMITOR	14.28 m <sup>2</sup>
BAIE	5.13 m <sup>2</sup>
HOL	6.88 m <sup>2</sup>

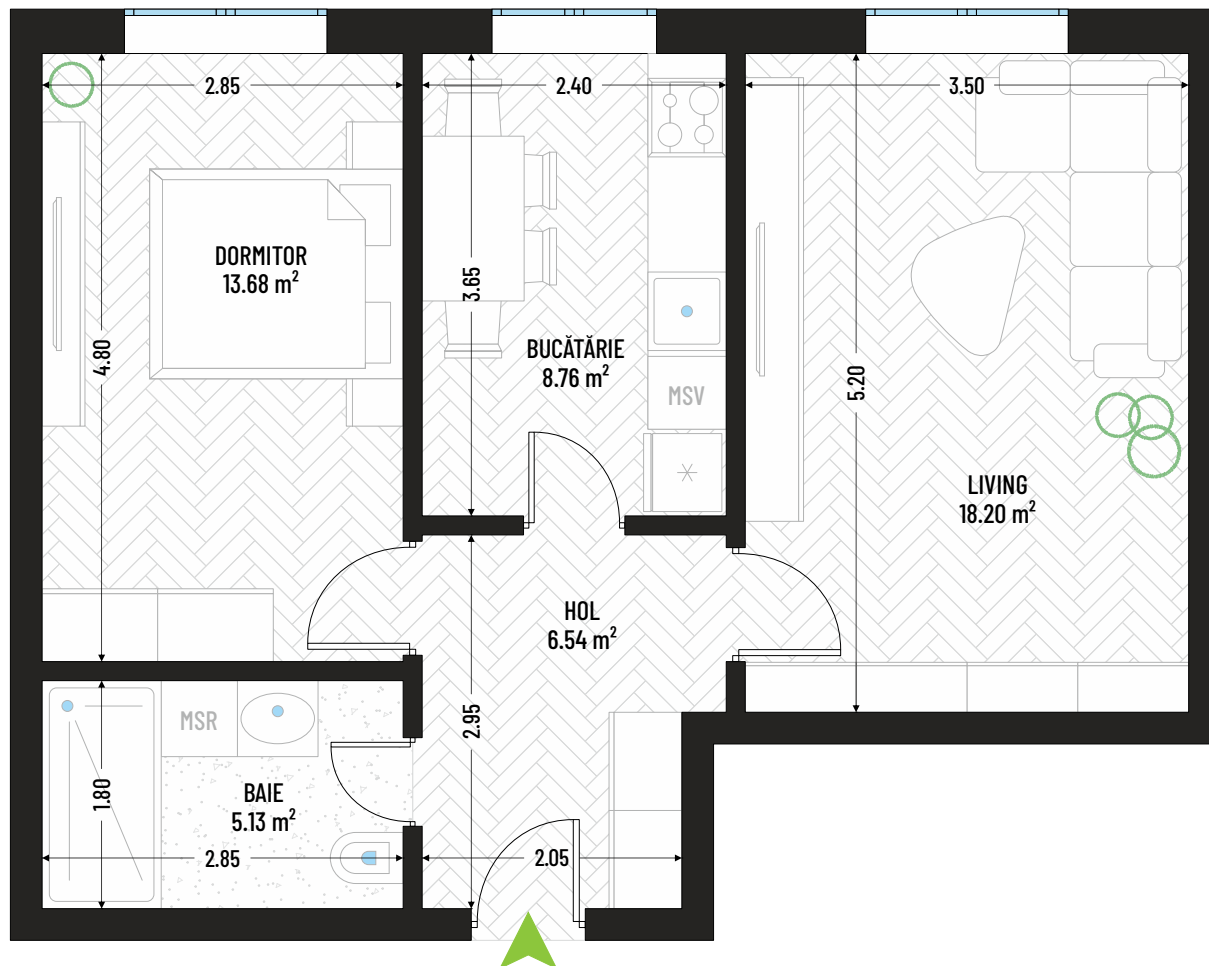
S. CONSTRUITĂ	68.18 m <sup>2</sup>
S. UTILĂ	52.94 m <sup>2</sup>

PARTER Nr. 5

PREȚ 102.492 €, TVA incl.



\*Acest material de prezentare are caracter informativ și poate suferi modificări nesemnificative.



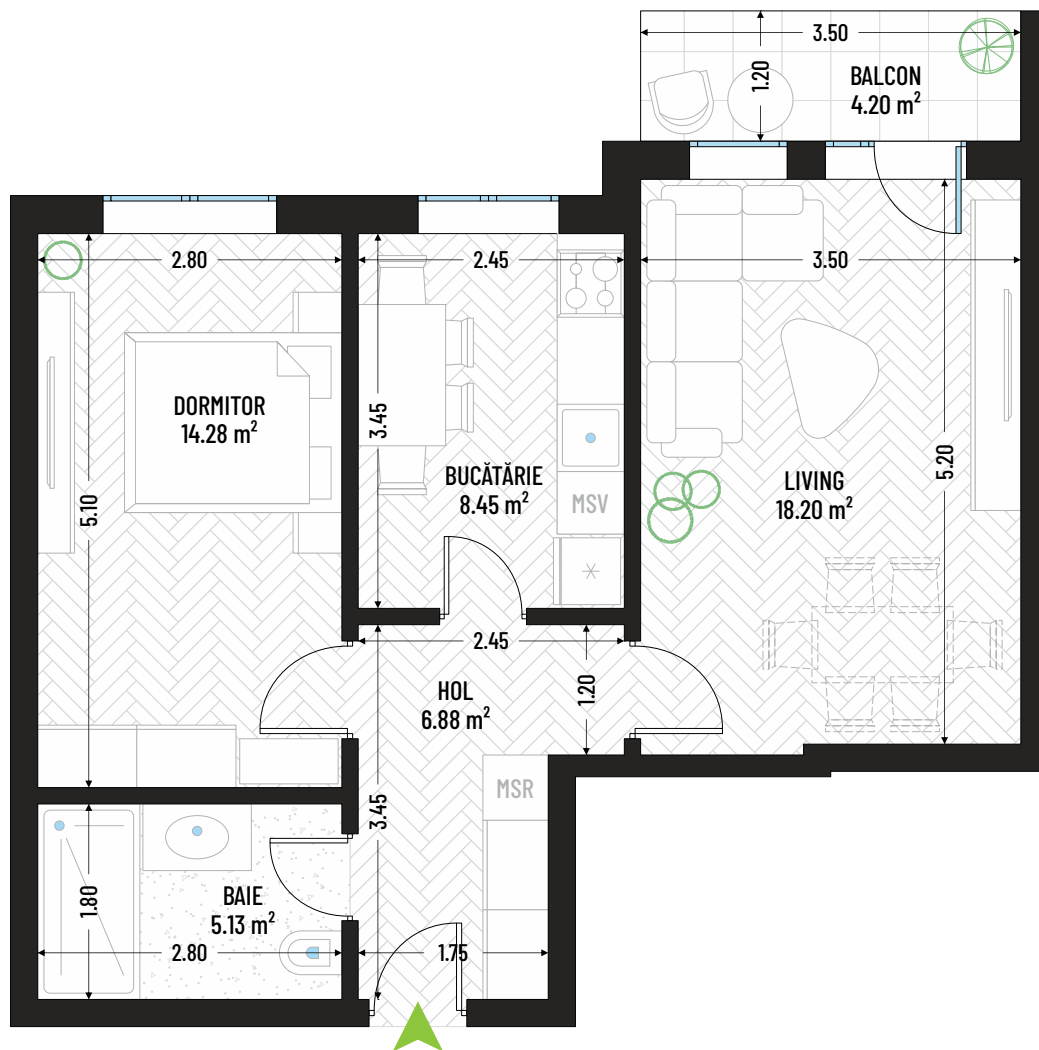
LIVING	18.20 m <sup>2</sup>
BUCĂTĂRIE	8.76 m <sup>2</sup>
DORMITOR	13.68 m <sup>2</sup>
BAIE	5.13 m <sup>2</sup>
HOL	6.54 m <sup>2</sup>

S. CONSTRUITĂ	61.75 m <sup>2</sup>
S. UTILĂ	52.31 m <sup>2</sup>

PARTER Nr. 6

PREȚ 101.272 €, TVA incl.





LIVING	18.20 m <sup>2</sup>
BUCĂTĂRIE	8.45 m <sup>2</sup>
DORMITOR	14.28 m <sup>2</sup>
BAIE	5.13 m <sup>2</sup>
HOL	6.88 m <sup>2</sup>
BALCON	4.20 m <sup>2</sup>

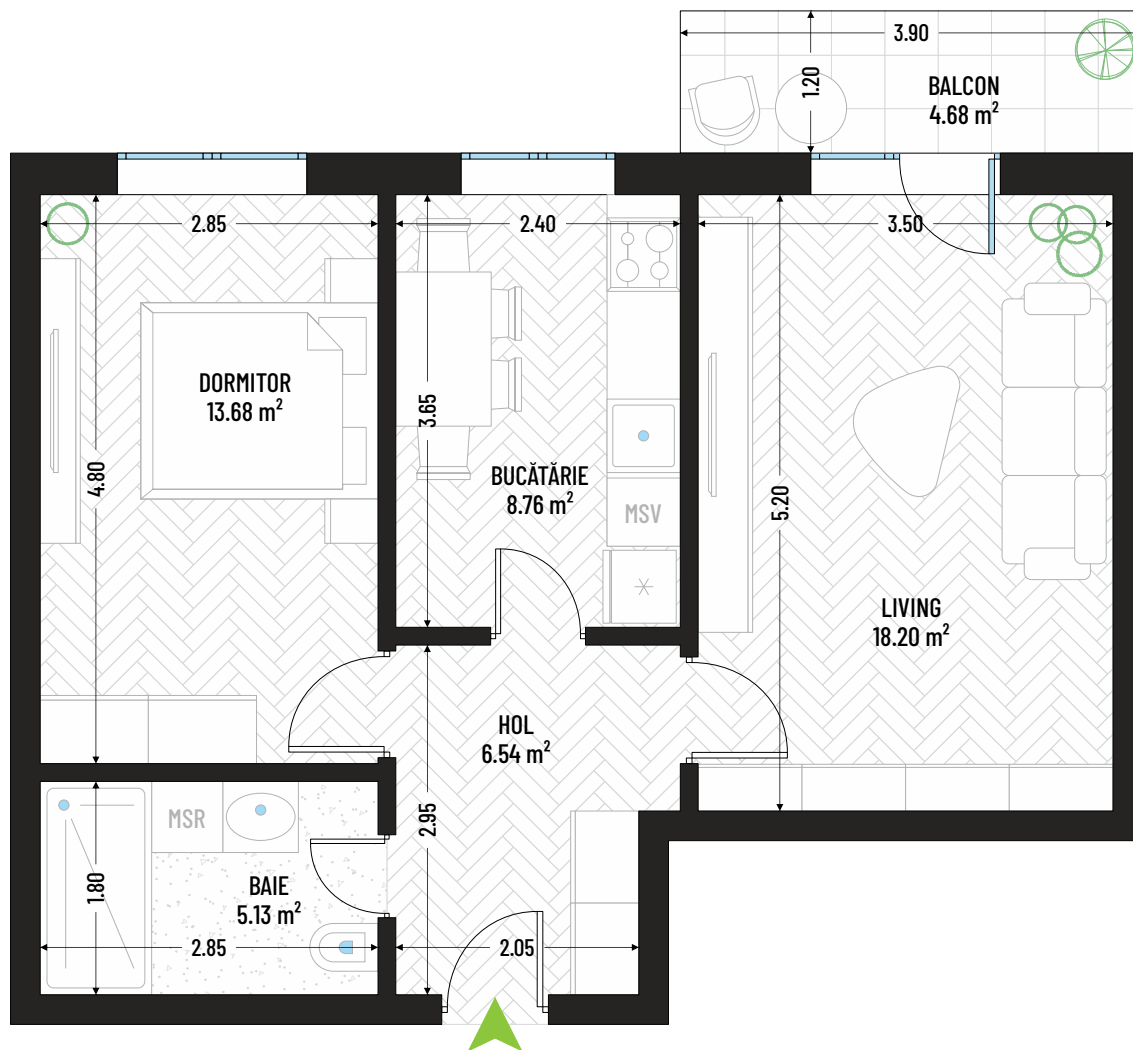
S. CONSTRUITĂ	68.18 m <sup>2</sup>
S. UTILĂ	52.94 m <sup>2</sup>
S. UTILĂ + BALCON	57.14 m <sup>2</sup>

ETAJ 1	Nr. 12 / VÂNDUT
ETAJ 2	Nr. 20
ETAJ 3	Nr. 28

PREȚ 110.623 €, TVA incl.



\*Acest material de prezentare are caracter informativ și poate suferi modificări nesemnificative.



LIVING	18.20 m <sup>2</sup>
BUCĂTĂRIE	8.76 m <sup>2</sup>
DORMITOR	13.68 m <sup>2</sup>
BAIE	5.13 m <sup>2</sup>
HOL	6.54 m <sup>2</sup>
BALCON	4.68 m <sup>2</sup>

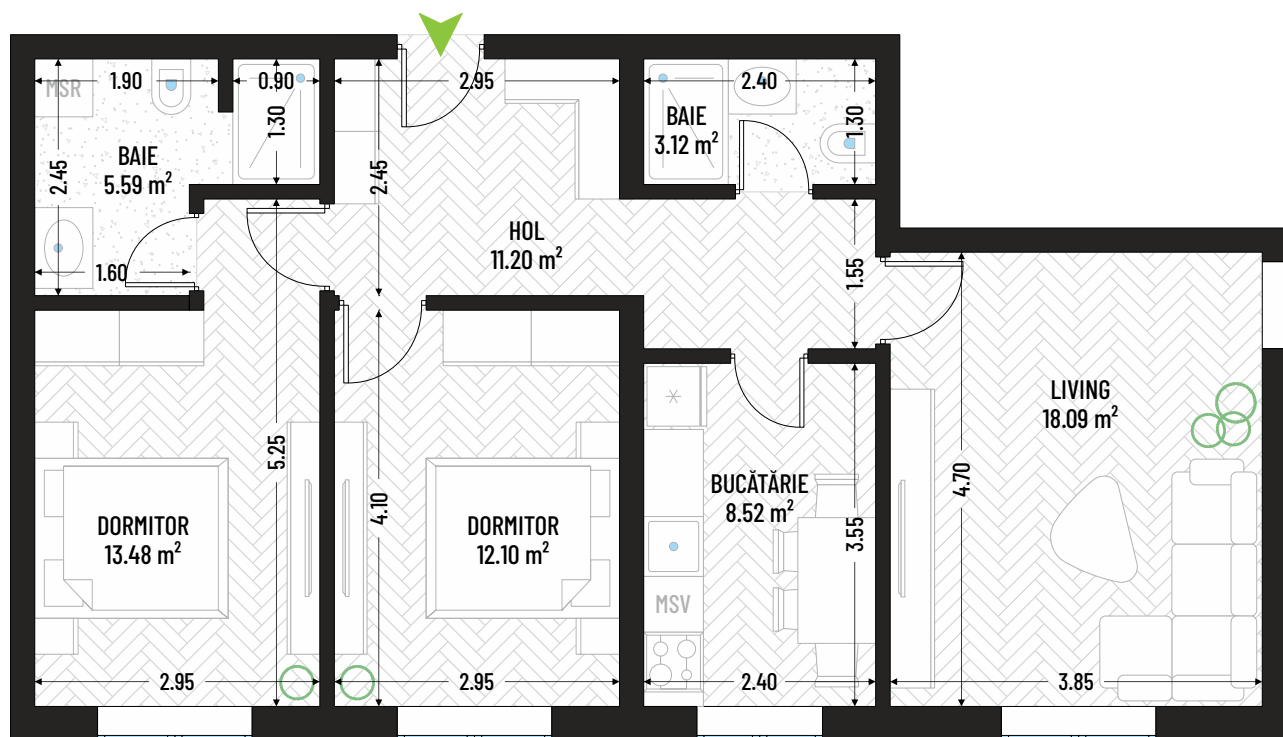
S. CONSTRUITĂ	61.75 m <sup>2</sup>
S. UTILĂ	52.31 m <sup>2</sup>
S. UTILĂ + BALCON	56.99 m <sup>2</sup>

ETAJ 1	Nr. 14 / VÂNDUT
ETAJ 2	Nr. 22
ETAJ 3	Nr. 30

PREȚ 110.333 €, TVA incl.



\*Acest material de prezentare are caracter informativ și poate suferi modificări nesemnificative.



LIVING	18.09 m <sup>2</sup>
BUCĂTĂRIE	8.52 m <sup>2</sup>
DORMITOR	13.48 m <sup>2</sup>
DORMITOR	12.10 m <sup>2</sup>
BAIE	5.59 m <sup>2</sup>
BAIE	3.12 m <sup>2</sup>
HOL	11.20 m <sup>2</sup>

S. CONSTRUITĂ	87.68 m <sup>2</sup>
S. UTILĂ	72.10 m <sup>2</sup>

PARTER Nr. 1

PREȚ 139.586 €, TVA incl.

\*Acest material de prezentare are caracter informativ și poate suferi modificări nesemnificative.



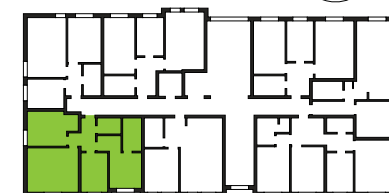
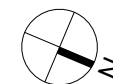


LIVING	18.40 m <sup>2</sup>
BUCĂTĂRIE	8.52 m <sup>2</sup>
DORMITOR	12.68 m <sup>2</sup>
DORMITOR	12.45 m <sup>2</sup>
BAIE	5.10 m <sup>2</sup>
BAIE	3.12 m <sup>2</sup>
HOL	5.28 m <sup>2</sup>

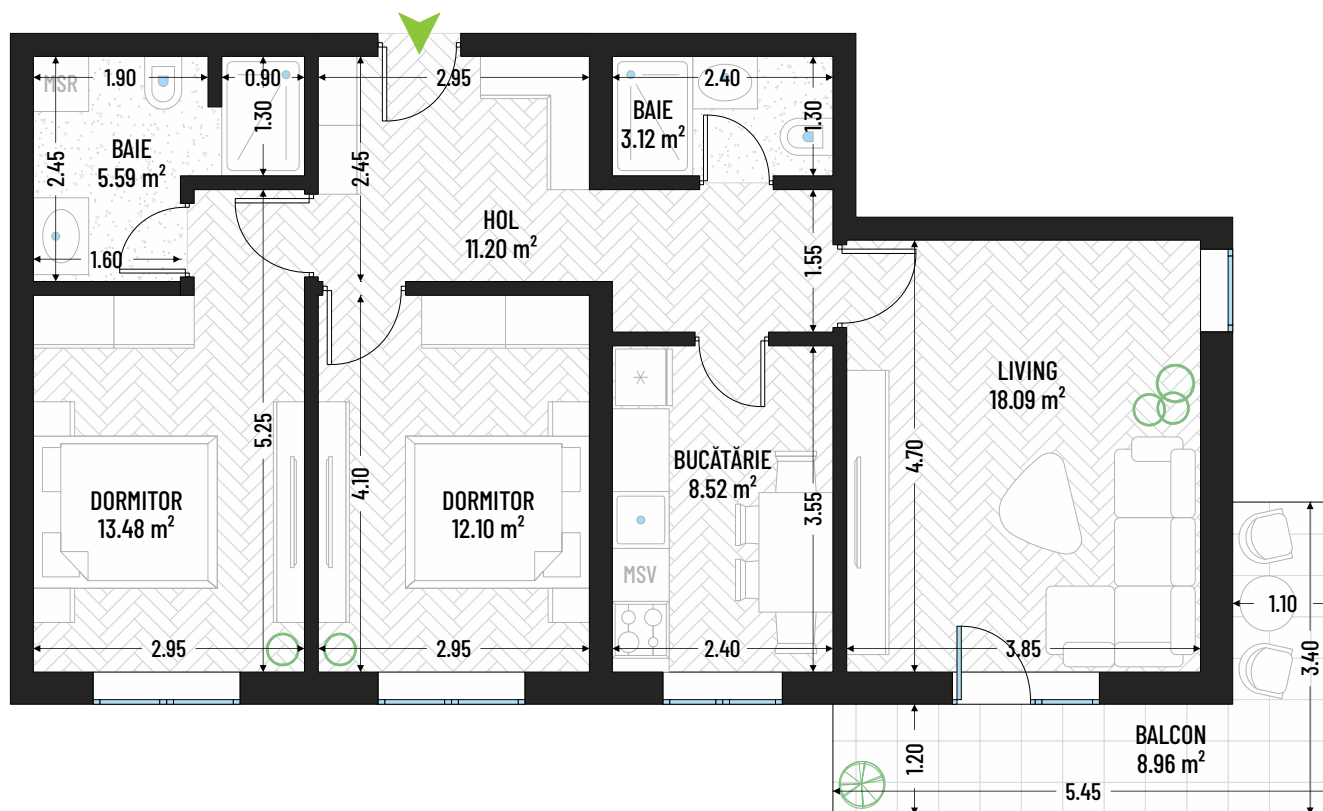
S. CONSTRUITĂ	79.91 m <sup>2</sup>
S. UTILĂ	65.55 m <sup>2</sup>

PARTER Nr. 3

PREȚ 126.905 €, TVA incl.



\*Acest material de prezentare are caracter informativ și poate suferi modificări nesemnificative.



LIVING	18.09 m <sup>2</sup>
BUCĂTĂRIE	8.52 m <sup>2</sup>
DORMITOR	13.48 m <sup>2</sup>
DORMITOR	12.10 m <sup>2</sup>
BAIE	5.59 m <sup>2</sup>
BAIE	3.12 m <sup>2</sup>
HOL	11.20 m <sup>2</sup>
BALCON	8.96 m <sup>2</sup>

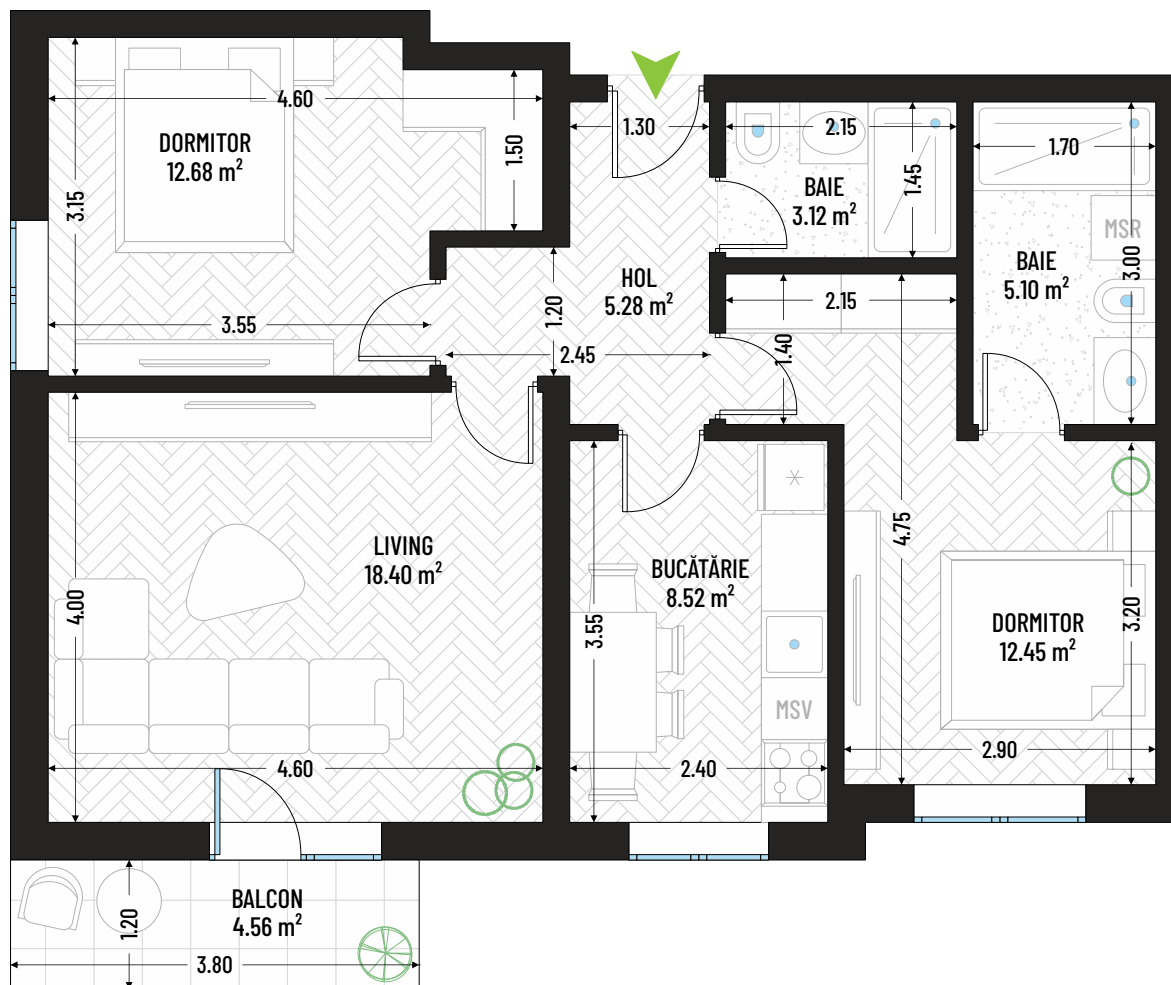
S. CONSTRUITĂ	87.68 m <sup>2</sup>
S. UTILĂ	72.10 m <sup>2</sup>
S. UTILĂ + BALCON	81.06 m <sup>2</sup>

ETAJ 1	Nr. 8
ETAJ 2	Nr. 16
ETAJ 3	Nr. 24 / REZERVAT

PREȚ 156.932 €, TVA incl.



\*Acest material de prezentare are caracter informativ și poate suferi modificări nesemnificative.



LIVING	18.40 m <sup>2</sup>
BUCĂTĂRIE	8.52 m <sup>2</sup>
DORMITOR	12.68 m <sup>2</sup>
DORMITOR	12.45 m <sup>2</sup>
BAIE	5.10 m <sup>2</sup>
BAIE	3.12 m <sup>2</sup>
HOL	5.28 m <sup>2</sup>
BALCON	4.56 m <sup>2</sup>

S. CONSTRUITĂ	79.91 m <sup>2</sup>
S. UTILĂ	65.55 m <sup>2</sup>
S. UTILĂ + BALCON	70.11 m <sup>2</sup>

ETAJ 1	Nr. 10
ETAJ 2	Nr. 18 / REZERVAT
ETAJ 3	Nr. 26

PREȚ 135.733 €, TVA incl.

\*Acest material de prezentare are caracter informativ și poate suferi modificări nesemnificative.





**Green Park**  
APARTMENTS

Calea Aurel Vlaicu 290, Arad, RO

[www.greenparkarad.ro](http://www.greenparkarad.ro)

0745 252 878